

PATURA Latex-Matratze



www.patura.com

Details im Überblick:

- Ref. 339130 Version 1,70m (Liegefläche) → Deckbahn-Breite 1,80m

Alternativ:

- Ref. 339129 Version 1,60m (Liegefläche) → Deckbahn-Breite 1,70m
 - Ref. 339131 Version 1,80m (Liegefläche) → Deckbahn-Breite 1,90m
-
- Lieferung als Rollenware



PATURA Latex-Matratze



www.patura.com

Details im Überblick:

Betonschrauben M6 x 80 mm bitte separat bestellen

- Ca. 10 Stück pro Meter
- + 18 Stück pro Boxenreihe



- Betonschraube M6 x 80 mm → Ref. 339116, Edelstahl, Einzelstück
- Betonschraube M6 x 80 mm → Ref. 339117, Edelstahl, 100 Stück/Pack

Zubehör:

- | | | |
|----------|------------------------------|--------------------|
| • 339127 | Montageleiste grau | 10,90€ zzgl. Mwst. |
| • 339128 | Anfangs- / Endleiste schwarz | 24,90€ zzgl. MwSt. |

PATURA Latex-Matratze



www.patura.com

Details im Überblick:

- Mengeneinheit: Meter
- Deckbahn auf Maß (von Mauer zu Mauer geschnitten)
- Länge der Boxenreihe bitte GENAU (auf 2 Nachkommastellen) messen!
- Kein „Sicherheitsmaß“ nötig, Hersteller gibt immer 8 cm dazu!
- Montagetiefe inkl. Montageleisten: immer + 7 cm (1,67m / 1,77m / 1,87m)
 - 7 cm = 5 cm Leiste + 2 cm Abstand zur Laufgangkante
- Keine Nut zwischen den Liegeboxen für eine optimale Hygiene
- Kein Puzzle
- Ozon- und UV-Behandlung
 - Macht 20% des Preises aus
 - Erhöht aber die Haltbarkeit des Gummis um das Vierfache
 - Die haltbarsten Beläge auf dem Markt



PATURA Latex-Matratze



www.patura.com

Vorteile im Überblick:

- Neugummi inkl. reisfester Gewebeeinlage
- Dünne, leicht zu montierende Deckbahn
- Sehr gute Standfestigkeit der Kuh
- Schnelles Abfließen von Flüssigkeiten
- Hoher Kuhkomfort
- Langlebiges Latex-Material im Vergleich zu verschleißanfälligem Schaumstoff



PATURA Latex-Matratze

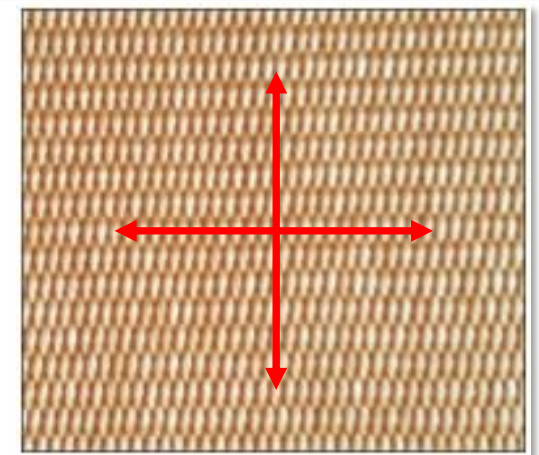
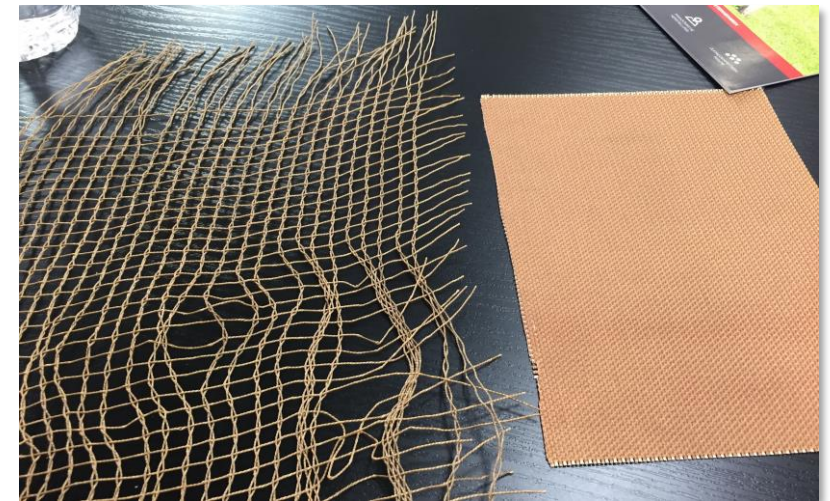


www.patura.com

Vorteile im Überblick:

- Reißfeste textile Gewebeeinlage
- Sehr hohe Reiß- und Bruchfestigkeit
- Die Gewebeeinlage verhindert das Ausdehnen bzw. Zusammenziehen des Gummis
- Eine Gewebeeinlage zur Verhinderung von Rissen und Brüchen! Die stärkste auf dem Markt (nachgewiesen durch unabhängige Labortests)
- Die Reißfestigkeit der Textileinlage ist in Längs- und Querrichtung gleichermaßen widerstandsfähig.

- Garantie: 8 Jahre, schrittweise jährlich um 12,5% abnehmend



PATURA Latex-Matratze



www.patura.com

Aufbau / Montage:

- Befestigungsleiste für Deckbahn (grau)
 - 8 Betonschrauben pro Befestigungsleiste
 - Anzahl abhängig von der Länge der Liegeboxenreihe
 - Länge Befestigungsleiste: 2,00m
 - Breite: 3,2 cm
 - Betonschrauben M6x80 mm, Edelstahl Ref. 339116
- Benötigtes Werkzeug:
 - Schlagbohrmaschine und Schlagschrauber mit Bit-Halter
 - Betonbohrer M6 (im Lieferumfang enthalten)
 - Akkuschauber mit Bit-Kasten
 - Bolzenanker
 - Cuttermesser
 - 2 Spanngurte



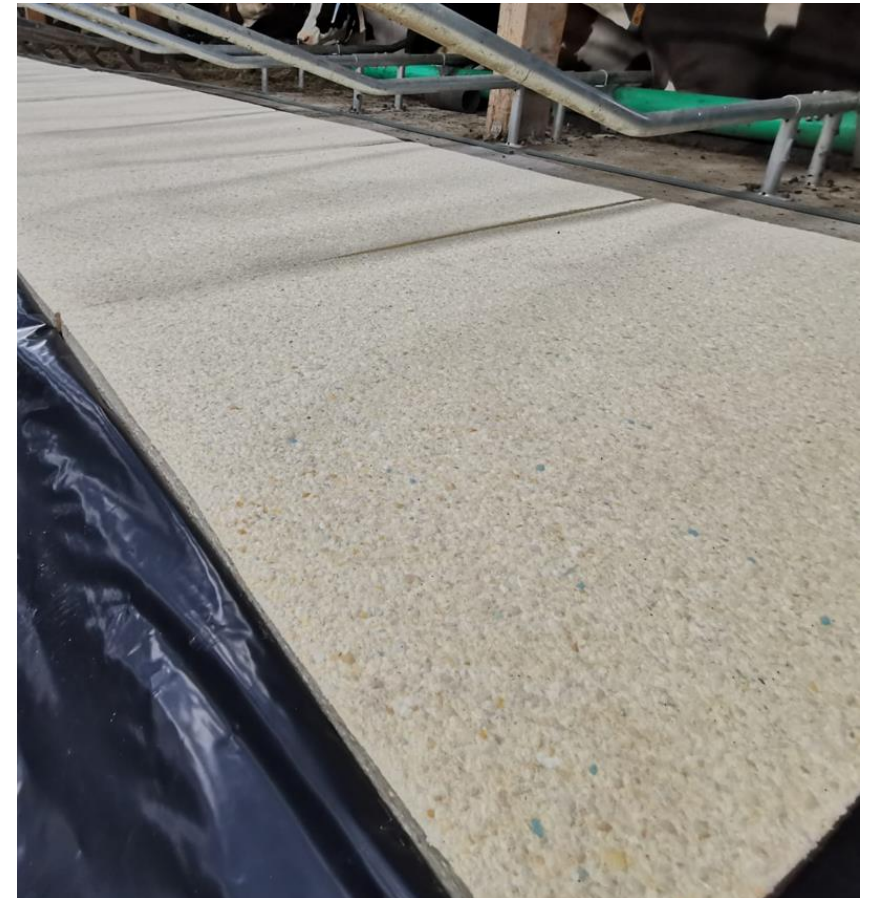
PATURA Latex-Matratze



www.patura.com

Aufbau / Montage:

- Latex-Matratze
 - Version 1,60 m Ref. 339xxx 1120 x 1560 x 40 mm
 - Version 1,70 m Ref. 339130 1120 x 1630 x 40 mm
 - Version 1,80 m Ref. 339xxx 1120 x 1750 x 40 mm
- Gewicht bei allen Versionen: 240 kg/m³



PATURA Latex-Matratze



www.patura.com

Aufbau / Montage:

1. Deckbahn ausrollen und mit Montageleisten an der Betonkante zum Laufgang montieren
2. Schutzfolie ausrollen
3. Latex-Matratzen einlegen
4. Schutzfolie einklappen und ausrichten
5. Deckbahn über die Latex-Matratze und Schutzfolie einschlagen
6. Deckbahn spannen und mit Montageleisten im Kopfbereich fixieren



PATURA Latex-Matratze



www.patura.com

Aufbau / Montage:

1. Deckbahn ausrollen und mit Montageleisten an der Betonkante zum Laufgang montieren
 - Deckbahn der gesamten Liegeboxenreihe ausrollen
 - Mit einer Schnur eine Markierungslinie im hinteren Bereich der Liegeboxenreihe ziehen
 - Abstand Markierungslinie zu Betonkante: **5,5 cm**
 - Deckbahn auf die Betonfläche der Liegeboxenreihe ziehen und ausrichten
 - Deckbahn mit grauer Befestigungsleiste auf der Höhe der gesetzten Markierungslinie montieren.
 - Graue Befestigungsleiste mit einem kleinen Abstand (5 mm) zur Markierungslinie montieren.



PATURA Latex-Matratze



www.patura.com

Aufbau / Montage:

1. Deckbahn ausrollen und mit Montageleisten an der Betonkante zum Laufgang montieren
2. Schutzfolie ausrollen
3. Latex-Matratzen einlegen
4. Schutzfolie einklappen und ausrichten
5. Deckbahn über die Latex-Matratze und Schutzfolie einschlagen
6. Deckbahn spannen und mit Montageleisten im Kopfbereich fixieren



PATURA Latex-Matratze



www.patura.com

Aufbau / Montage:

2. Schutzfolie ausrollen und Latexmatratze auflegen und Schutzfolie einschlagen

- Die Schutzfolie über die gesamte Länge der Liegeboxenreihe ausrollen
- Im Anschluss die einzelnen Latexmatratzen Stück für Stück platzieren und direkt aneinander ausrichten
- Danach die Schutzfolie über die Latexmatratze nach vorne einschlagen und die Schutzfolie im Kopfbereich der Latexmatratze unter diese einschieben.



PATURA Latex-Matratze

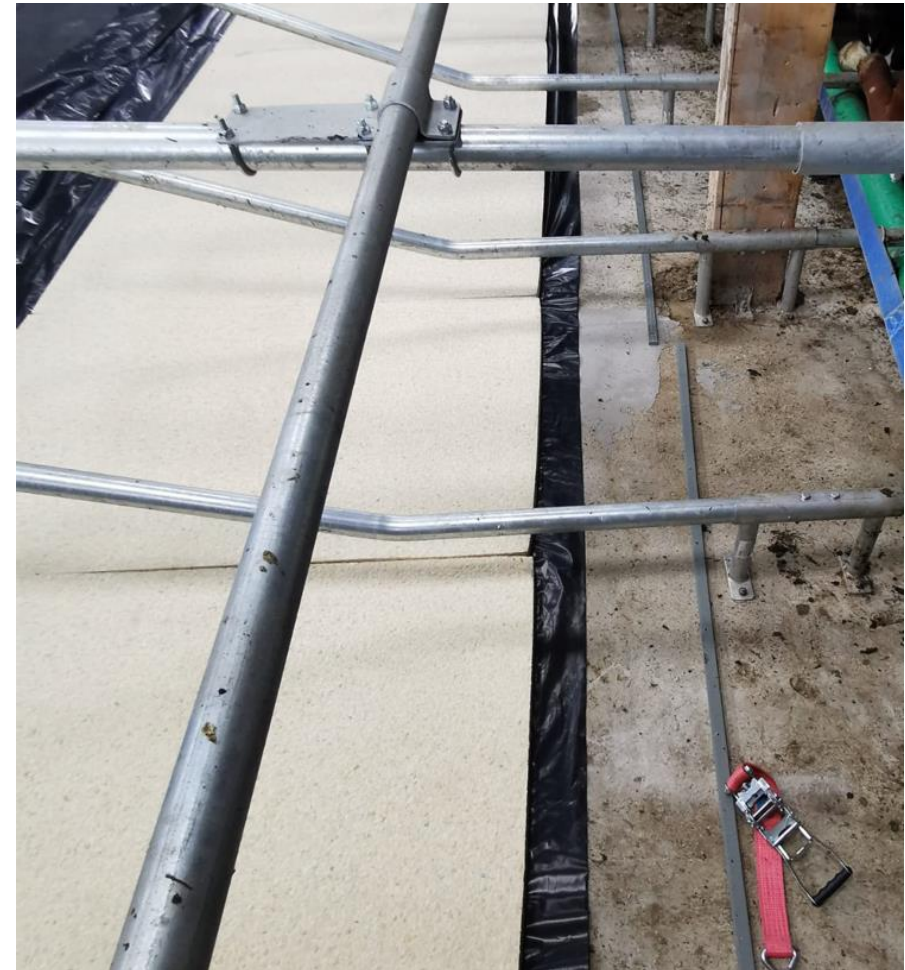


www.patura.com

Aufbau / Montage:

2. Schutzfolie ausrollen und Latexmatratze auflegen und Schutzfolie einschlagen

- Die Schutzfolie über die gesamte Länge der Liegeboxenreihe ausrollen
- Im Anschluss die einzelnen Latexmatratzen Stück für Stück platzieren und direkt aneinander ausrichten
- Danach die Schutzfolie über die Latexmatratze nach vorne einschlagen und die Schutzfolie im Kopfbereich der Latexmatratze unter diese einschieben.



PATURA Latex-Matratze



www.patura.com

Aufbau / Montage:

2. Schutzfolie ausrollen und Latexmatratze auflegen und Schutzfolie einschlagen

- Die Schutzfolie über die gesamte Länge der Liegeboxenreihe ausrollen
- Im Anschluss die einzelnen Latexmatratzen Stück für Stück platzieren und direkt aneinander ausrichten
- Danach die Schutzfolie über die Latexmatratze nach vorne einschlagen und die Schutzfolie im Kopfbereich der Latexmatratze unter diese einschieben.



Aufbau / Montage:

3. Deckbahn nach vorne einschlagen, spannen und fixieren

- Die Deckbahn nun nach vorne, Richtung Kopfbereich einschlagen und von einer Seite aus anfangen die Deckbahn zu spannen.
- Spannen der Deckbahn:
 - kleines Loch im Randbereich der Deckbahn für den Haken eines Spanngurtes einschlagen (ca. alle 2-3m)
 - ACHTUNG: Loch muss später mit der Montageleiste abgedeckt werden können
 - Haken des Spanngurtes einlegen und mit Hilfe eines Spanngurtes die Deckbahn nach vorne spannen, sodass das hintere Ende der Matratze straff wird.
- Danach Schritt für Schritt die Montageleisten mit den Betonschrauben im Kopfbereich der Liegebox montieren und so die eingeschlagenen Löcher verschließen



PATURA Latex-Matratze



www.patura.com

Aufbau / Montage:

3. Deckbahn nach vorne einschlagen, spannen und fixieren



PATURA Latex-Matratze



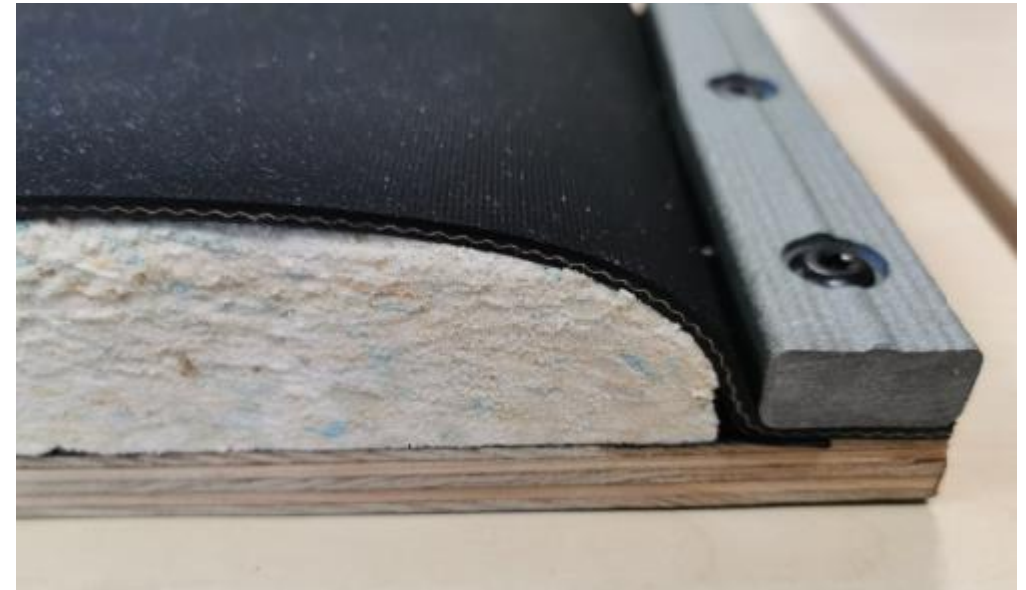
www.patura.com

Aufbau / Montage:

Ende der Liegebox



Kopfbereich der Liegebox



PATURA Latex-Matratze



www.patura.com

Aufbau / Montage:

Ende der Liegebox



Kopfbereich der Liegebox



PATURA Latex-Matratze

patura

www.patura.com

