

SUEVIA



Mod. 25R-VA^{3/4}" mit 3/4" Edelstahl-Rohrventil with 3/4" Stainless Steel Valve avec soupape Inox 3/4"

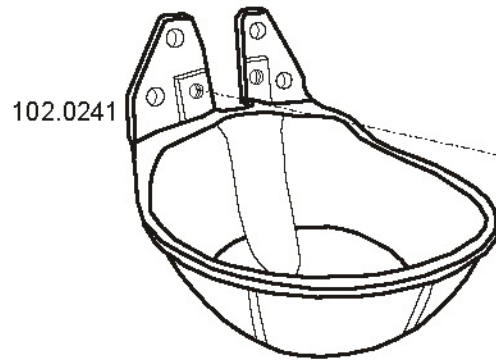
Best.-Nr. • Ref. 100.0259

**für Rinder und Pferde
for Cattle and Horses
pour Bovins et Chevaux**

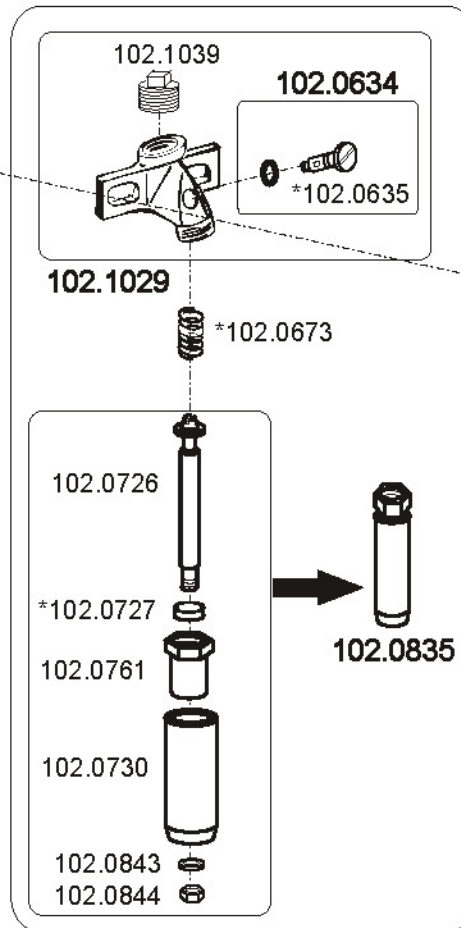
Wasserdruck von 1 - 6 bar
Water pressure from 1 - 6 bar / 14,5 - 87 psi
Pression d'eau de 1 à 6 bar



**Montageanleitung
Installation instructions
Instructions de montage**



102.0241

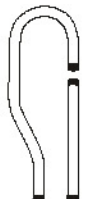


*gekennzeichnete Teile sind nur als Service-Packungen erhältlich
*marked parts are available only in prepared packages
*pièces marquées sont fournies seulement en sachets

Zubehör • Accessories • Accessoires

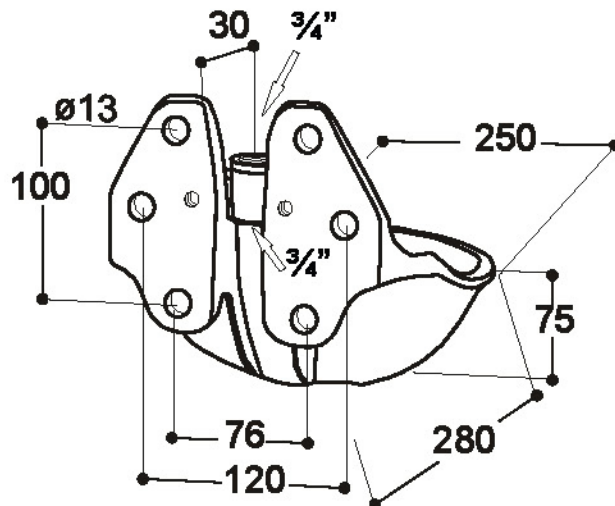


101.0179



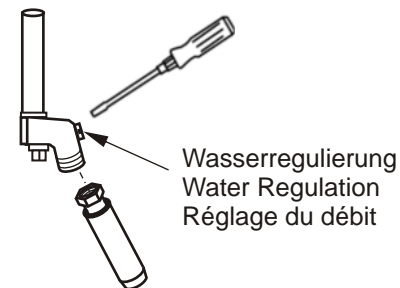
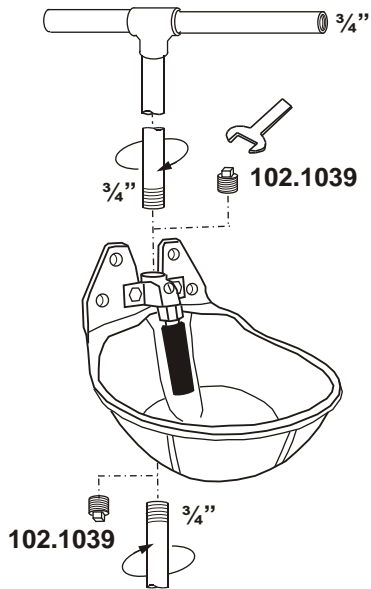
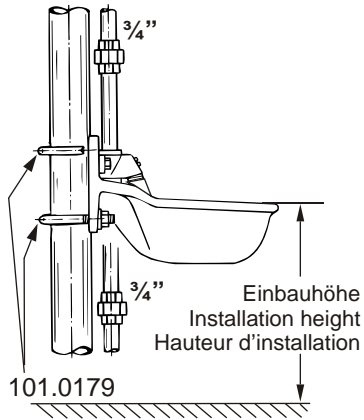
103.1983

Abmaße • Dimensions (mm)



Stand 10/2012 K Technische Änderungen vorbehalten

Rohrmontage 1¼" - 2"
Fixation on tubes 1¼" - 2"
Montage sur tuyaux 1¼" - 2"



Befestigung des Tränkebeckens

Die **SUEVIA**-Tränke Mod. 25R-VA¾" kann an der Wand oder an Rohren von 1¼" bis 2" befestigt werden.

Zur Montage an ein Rohr (1¼" - 2") ist die Verwendung von **1x Doppelklemme Best.-Nr. 101.0179** erforderlich.

Zur Montage an einer Wand aus Holz oder Beton sind **4 durchgehende Schrauben** erforderlich.

Lochabstand: 76 mm

Einbauhöhe

Höhe des Tränkebeckens möglichst **70 - 80 cm über dem Liegeplatz.**

Achtung!

Vor Anschluss des Tränkebeckens die Wasserleitung gut durchspülen!

Wasserdruck

Maximal **6 bar** Wasserdruck!

Wasser-Anschluss

Wasseranschluss ¾" sowohl von oben und unten möglich. Eine Rohrverschraubung ist zweckmäßig. Anschluss aber auch ohne Verwendung einer Verschraubung möglich. Den Verschlußstopfen ¾" Best.-Nr. 102.1039 in freies Anschlussgewinde eindichten.

Beckenschale von unten zwischen Ventil und Wand einführen. Ventil und Beckenschale mit einander verschrauben. Beckenschale mit 4 starken Schrauben an Wand befestigen.

Grossflächige Unterlegscheiben verwenden!

Einregulieren der Wassermenge

Durch drehen der **Regulierschraube Best.-Nr. 102.0634** nach links wird die Durchflussmenge eingestellt:

Schlitz senkrecht = maximale Wassermenge
Schlitz quer = geringe Wassermenge

Achtung!

Regulierschraube nicht herausdrehen! Die Wasserdurchflussmenge ist richtig eingestellt, wenn das Becken in **ca. 14-17 sec.** randvoll gefüllt ist.

Winterbetrieb

Wir empfehlen den Einbau der Schale in eine Ringleitung. Anschluss erfolgt von unten durch das Ringleitungs-Anschluss-Set ¾" Best.-Nr. 103.1983.

Fixation of Drinking Bowl

SUEVIA Drinking Bowl Mod. 25R-VA¾" is suited to be fixed on walls as well as on tubes of 1¼" - 2".

For installation on tubes (1¼"-2") **one Bracket Ref. 101.0179** are necessary.

4 strong screws are necessary for installation on walls of wood or concrete.

Hole Distance: 76 mm

Installation height

Height of the Drinking Bowl, if possible, **70 - 80 cm (28"-32") above ground.**

Attention!

Flush water line well before you connect the bowl!

Water pressure

Maximum **6 bar / 87 psi** water pressure!

Water connection

Water connection ¾" either from top or bottom is possible. A union is highly recommended. Water connection however can be done without using a union. In this case mount the water supply either from top or bottom, **valve inclusive**. Fit connection stopper ¾" Ref. 102.1039 into a free connection piece. Bowl can now be introduced from the bottom between valve and wall. Screw on valve and bowl. Use 4 tough screws for fixing the bowl to the wall. **Use large washers!**

Adjustment of the water quantity

Water quantity will be adjusted by turning the **regulating screw Ref. 102.0634 to the left:**
Slot in vertical position = high water flow
Slot in cross position = low water quantity

Attention!

Never turn out regulation screw completely! Water quantity is correctly adjusted, when bowl is filled up to the brim within **14-17 seconds.**

Use in winter season

We recommend to install the drinkig bowl into a water circuit means of a connection set ¾" from the bottom Ref. 103.1983.

Installation de l'abreuvoir

L'abreuvoir **SUEVIA** Mod. 25R-VA¾" peut être fixé sur mur ou sur tubes de 1¼" à 2" de diamètre.

Pour fixation sur tubes (1¼"-2"), utiliser **1x étrier Réf. 101.0179** par abreuvoir.

Pour fixation sur mur béton ou bois, utiliser **4 vis avec écrou.**

Entraxe: 76 mm

Hauteur d'installation

Monter le bol à **70 - 80 cm** du sol.

Important !

Avant toute mise en service de l'abreuvoir, bien purger la canalisation !

Pression d'eau

Pression maximum **6 bar !**

Raccordement d'eau

Le branchement de l' eau ¾" est possible par le haut et par le bas à l'aide d'un raccord union. L'installation d'un raccord union n'est pas obligatoire mais toutefois conceillée. Visser le bouchon plastique ¾" Réf. 102.1039 dans l'orifice non utilisé de la valve. Faites glisser le bol entre la soupape et le mur. Visser la soupape et le bol. Fixer le bol au mur à l'aide des 4 vis robustes. **Utiliser les rondelles larges!**

Réglage du débit

Le débit d'eau se règle en tournant la vis **Réf. 102.0634** vers la gauche.

Fente verticale = débit maximum

Fente horizontale = débit minimum

Ne jamais ôter la vis de réglage

Important !

Ne jamais ôter la vis de réglage complètement! Le débit d'eau est correct lorsque la cuve se remplit en **14-17 secondes.**

Utilisation en période hivernale

Nous vous conseillons d'installer l'abreuvoir sur un circuit d'eau monté en boucle et relié à un réchauffeur d'eau avec un ¾" Kit de montage sur circuit en boucle Réf. 103.1983.